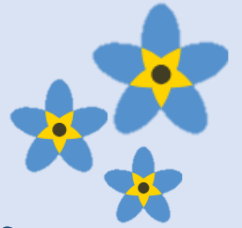


Demenz Partner-Schulung

Grundlegende Informationen zu Demenzerkrankungen



Donnerstag, den 15.05.2025 um 10:00 Uhr

Virtuelle Veranstaltung der Fachstelle für Demenz und Pflege Schwaben

Demenz Partner-Schulung:

Die Schulung vermittelt grundlegende Informationen über Demenzerkrankungen und besteht aus verschiedenen Teilen:

1. *Was heißt Demenz?:* Sie erfahren zunächst, welche Ursachen und Symptome Demenzerkrankungen haben, wie häufig diese sind und welche Behandlungsmöglichkeiten es gibt.
2. *Wie begegne ich Menschen mit Demenz?:* Im zweiten Teil der Veranstaltung steht die Kommunikation mit Menschen mit Demenz im Mittelpunkt. Sie erhalten Hinweise, wie ein Gespräch gestaltet werden kann.
3. *Was leisten Familien?:* Die Erfahrung zeigt, dass die Teilnehmenden im Familien- oder Freundeskreis bereits Berührung mit dem Thema Demenz haben oder hatten. Insofern werden die Belastungen, die mit der Pflege eines Menschen mit Demenz einhergehen, aufgegriffen und Hilfs- und Unterstützungsmöglichkeiten benannt.
4. *Wer ist hilfreich?:* Abschließend werden Kontaktdaten kompetenter Beratungsangebote in der Region benannt.

Weitere Informationen zur Initiative „Demenz Partner“ finden Sie unter <https://www.demenz-partner.de/>.

Termin: 15.05.2025 um 10 Uhr, Dauer: ca. 2 Stunden, kostenfrei

Online Videokonferenz (Zoom)



Anmeldung bitte per E-Mail an info@demenz-pflege-schwaben.de

Den Link erhalten die Teilnehmer*innen nach Anmeldung.

Kontaktinformationen Fachstelle für Demenz und Pflege Schwaben

Telefon: 0831 2523-9701 oder -9702

Mail: info@demenz-pflege-schwaben.de

Web: www.demenz-pflege-schwaben.de

Fachstelle für Demenz und Pflege Schwaben
am Institut für Gesundheit und Generationen
der Hochschule für angewandte Wissenschaften Kempten

Besuchsadresse: Rottachstraße 11, 87439 Kempten

Postadresse: Bahnhofstraße 61, 87435 Kempten

